

MONTHLY MEMBERSHIP PROGRESS REPORT

장소 REPUBLIC OF KOREA

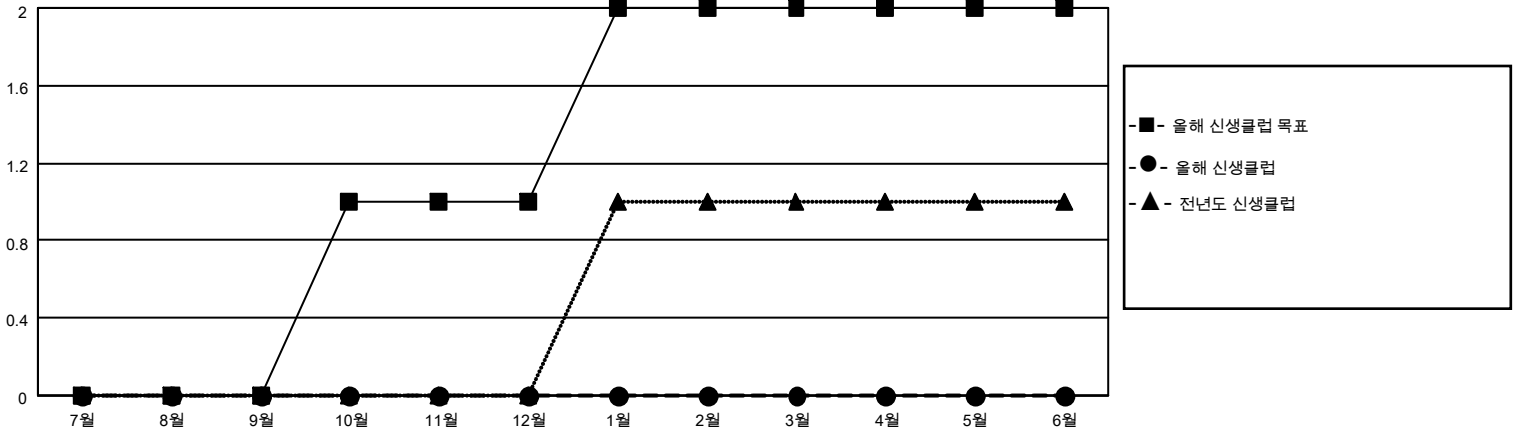
District 356 A

Results as of: 11/30/2020

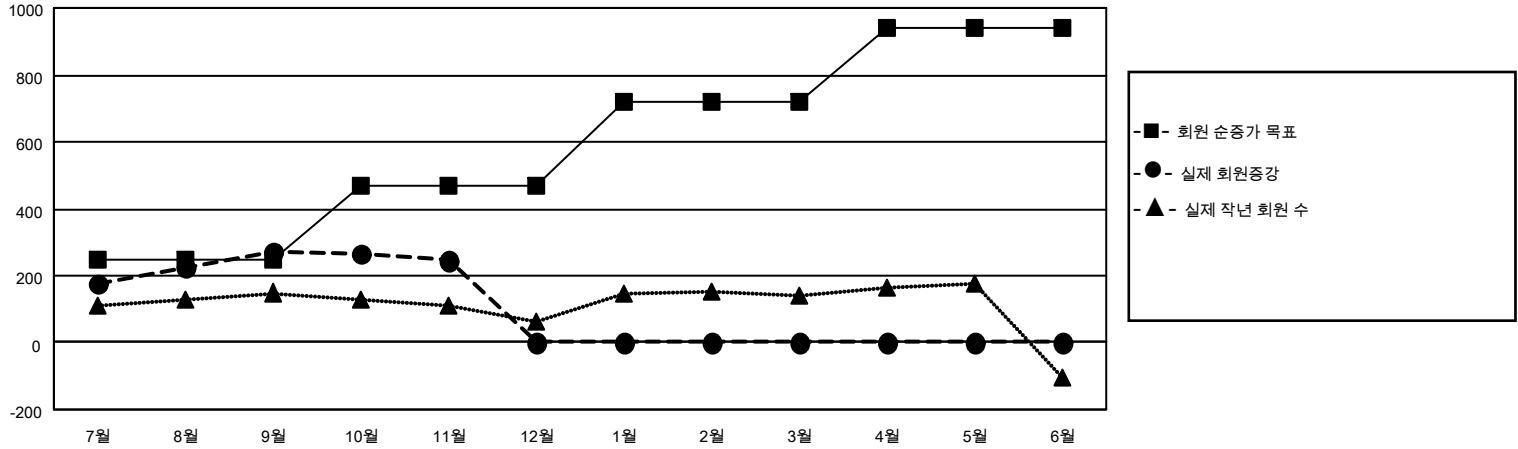
클럽			
결과- 2020-2021			
사분기	신생클럽 목표	신생클럽	해산된 클럽
7월/8월/9월	0	0	3
10월/11월/12월	1	0	0
1월/2월/3월	1	0	0
4월/5월/6월	0	0	0

회원 1인당			
결과- 2020-2021			
사분기	회원 순증가 목표	실제 회원증강	실제 퇴회 회원 수(전출입 포함)
7월/8월/9월	250	450	150
10월/11월/12월	220	70	95
1월/2월/3월	250	0	0
4월/5월/6월	220	0	0

목표 및 누적 신생클럽 수



목표 및 누적 회원수



해산된 클럽: 3	1명 이상의 신입회원을 등록한 95 CLUBS OF 120	성별 분포 남성 3,555 (77.30%) 여성 1,044 (22.70%)
퇴회회원 작고 6 클럽해산 0 기타 239 합계 245	누적 회원 데이터를 확인하시려면 여기에 클릭하십시오.	가족 단위 회원 총수 269 회비 절반을 지불하는 가족회원 189